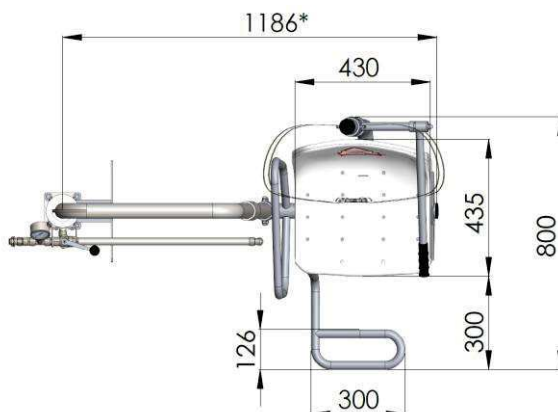


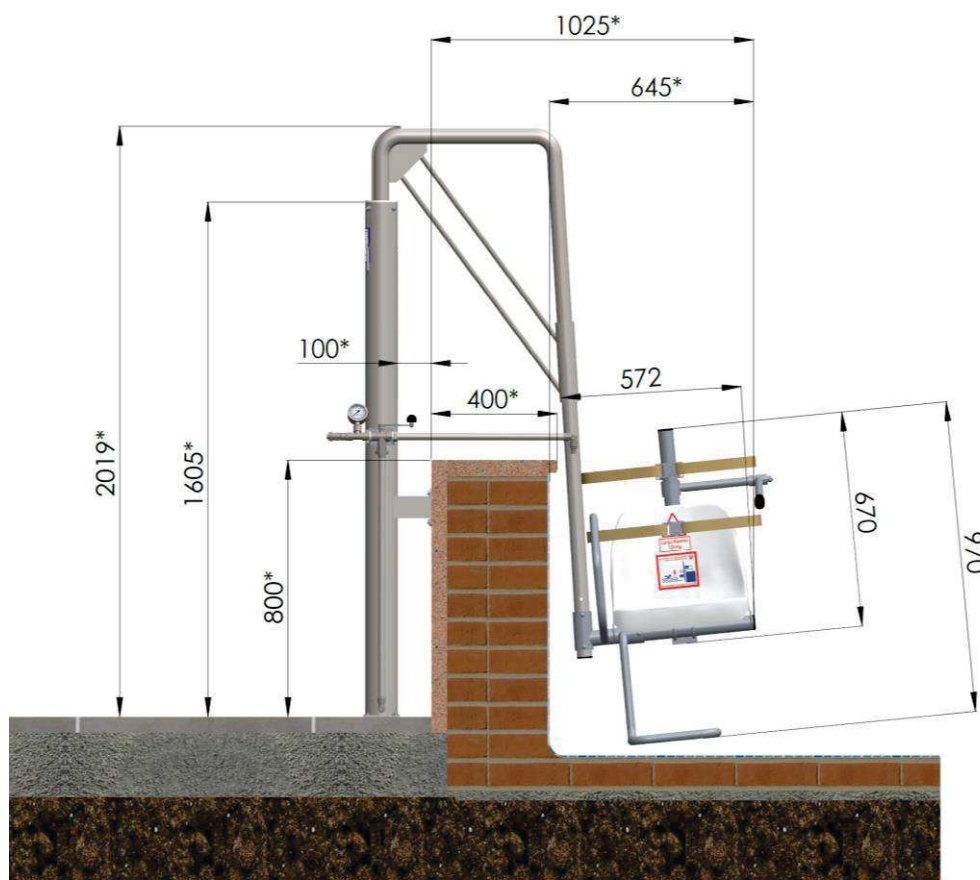
11. Cotas espaciales del elevador

Al tratarse de un elevador **diseñado a medida**, la mayoría de las cotas dependen del perfil de la piscina. Para realizar un estudio personalizado el cliente recibe un formulario de cotas que debe rellenar. Las cotas mostradas son en milímetros [mm].

Cotas generales de la silla del elevador.



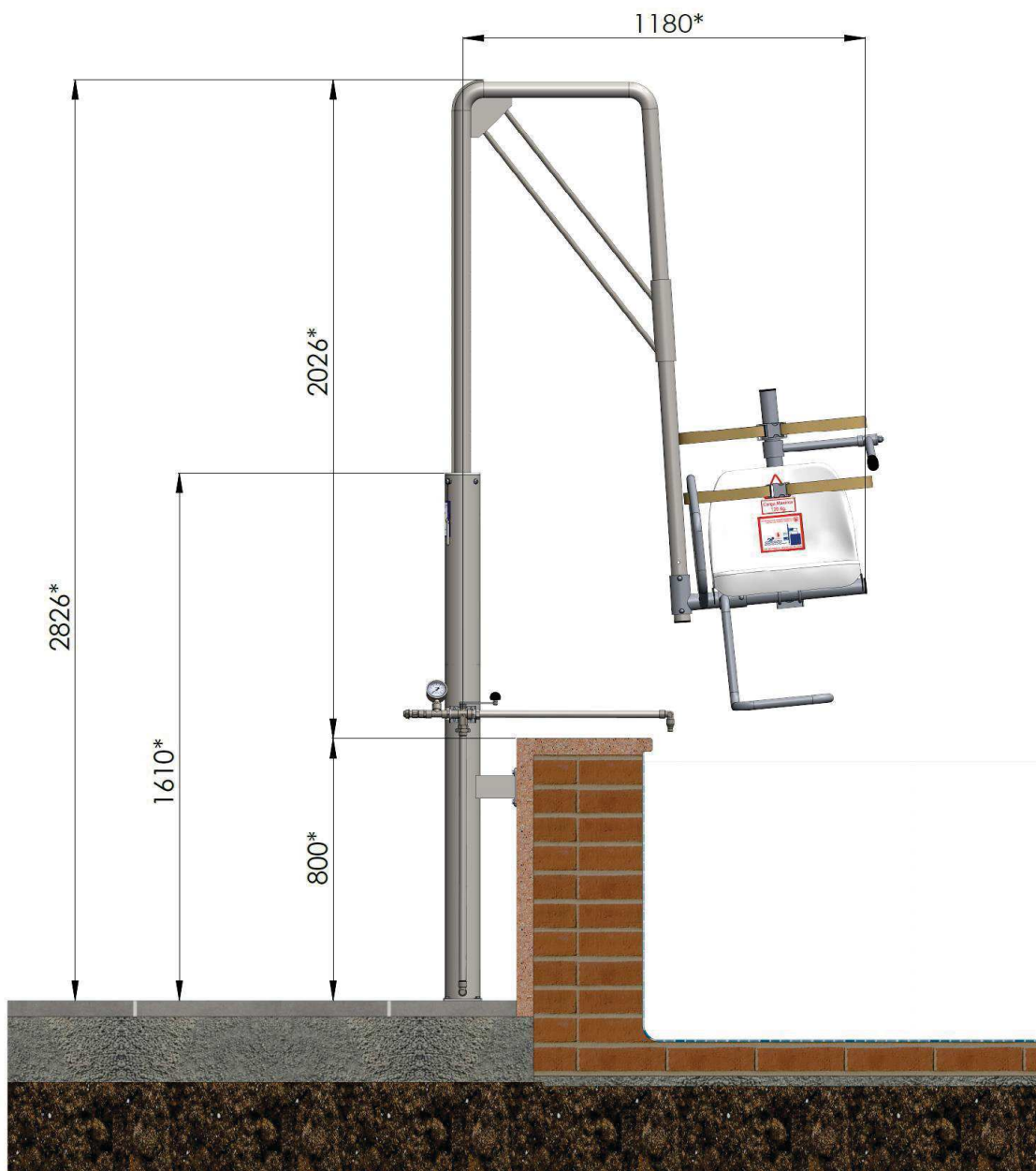
Cotas del elevador posicionado en un perfil estándar de piscina en su posición inferior.



* Cotas que dependen del perfil de la piscina del cliente.

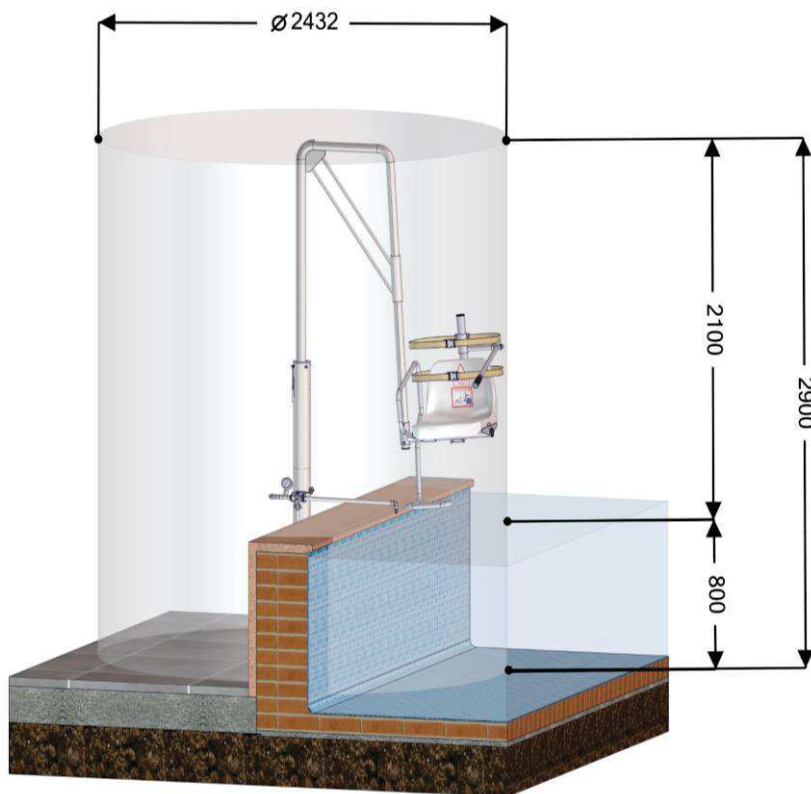


Cotas del elevador posicionado en un perfil estándar de piscina en su posición superior.

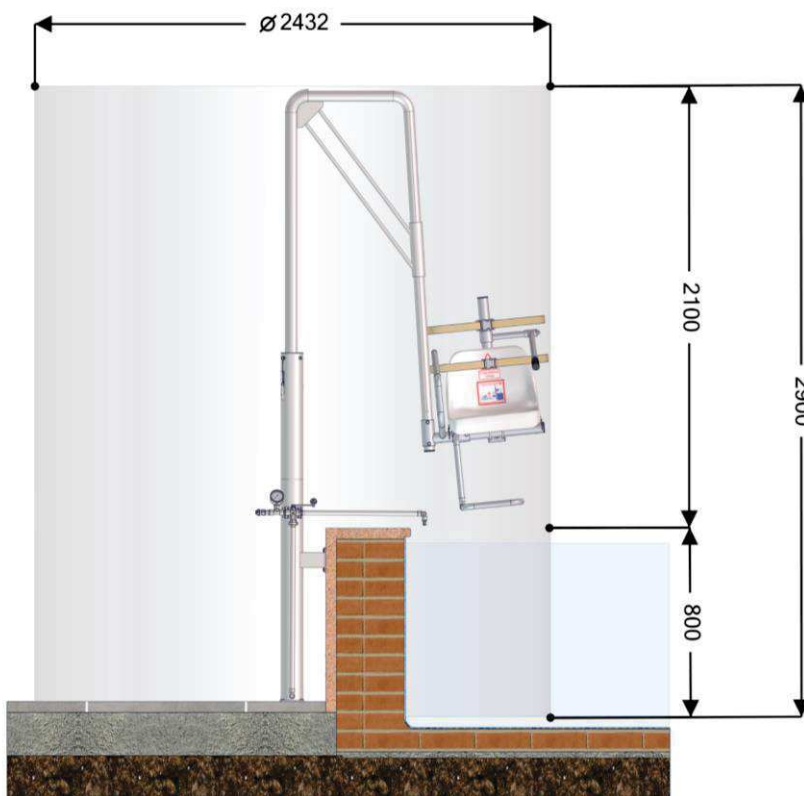


* Cotas que dependen del perfil de la piscina del cliente.

Cotas del espacio tridimensional en el que trabaja el elevador (Vista en 3D).



Cotas del espacio tridimensional en el que trabaja el elevador (Vista frontal).



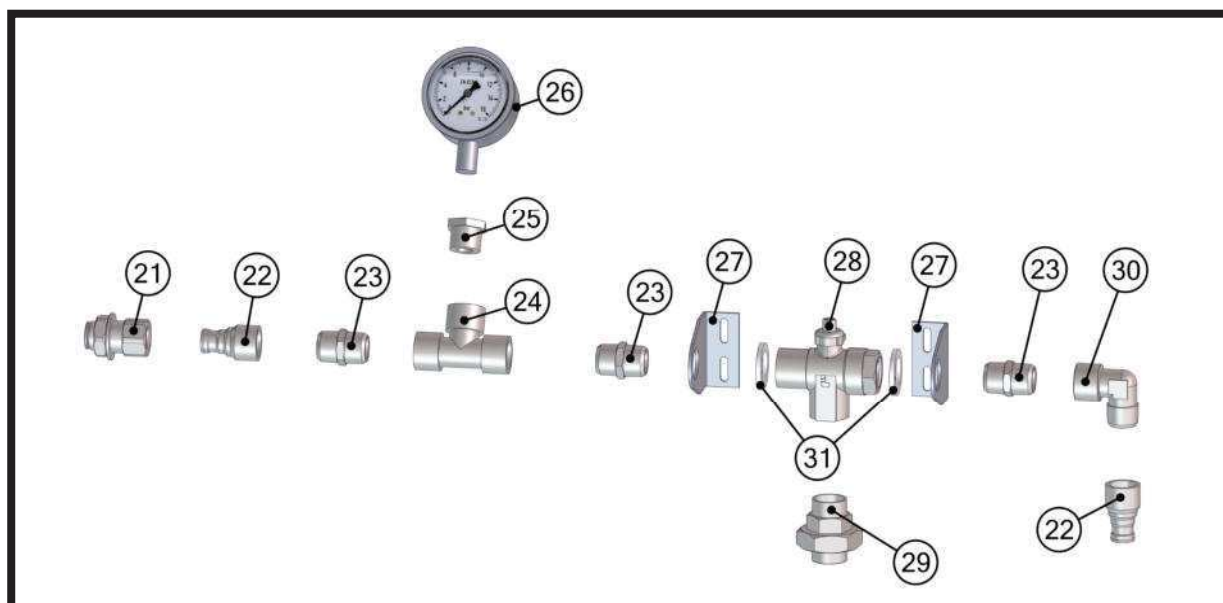
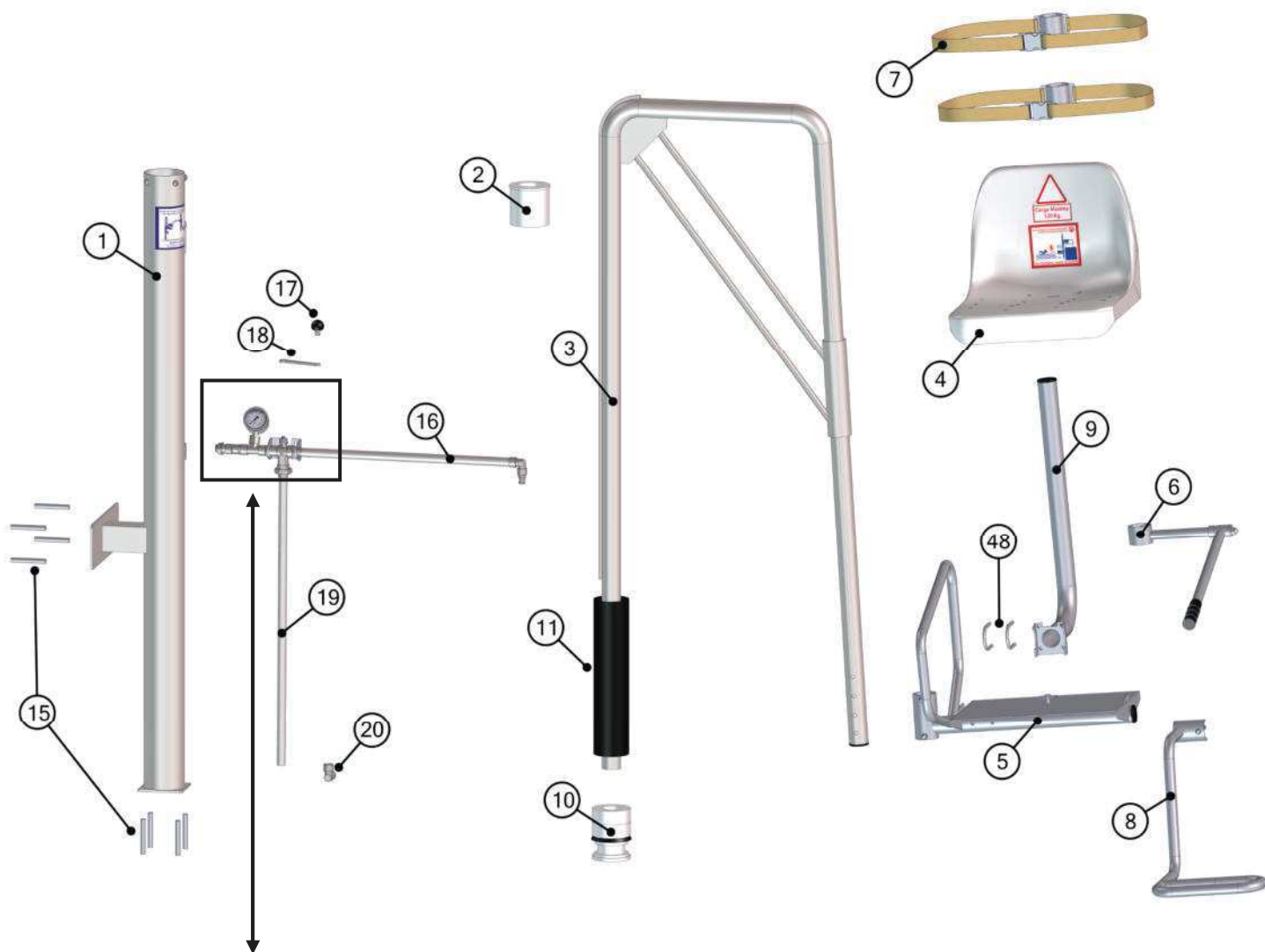


1. Despiece y recambios del elevador.

En el siguiente listado se numeran los principales recambios del elevador. Para el recambio de cualquier otro componente ponerse en contacto con las oficinas de METALU.

1	Cilindro	19	Tubo conducto de agua
2	Pieza guía	20	Racor codo 1/2" 90° H - H
3	Eje	21	Conector rápido 3/4" – 5/8"
4	Silla	22	Adaptador rosca hembra 1/2"
5	Porta silla	23	Doble unión 1/2" M – M
6	Reposabrazos abatible	24	Codo 1/2" forma de T, H-H-H
7	Cinturón de seguridad	25	Reductor cilíndrico 1/2" – 1/4"
8	Reposapiés	26	Manómetro 1/4"
9	Porta complementos	27	Sujeción de válvula
10	Cajera con retén	28	Válvula de tres vías
11	Separador	29	Tuerca unión C/R
15	Tacos de anclaje (8 Ud.)	30	Racor codo 1/2" 90° M-H
16	Tubo conducto salida del agua	31	Arandelas de separación
17	Bola de manilla	48	Abarcones
18	Mando de válvula		

Despiece y recambios del elevador.



Despiece y recambios del elevador.

MANUFACTURAS METÁLICAS LUISIANERAS, S.L.

Ascensor acuático hidráulico modelo METALU TORVISCA

Despiece y solución de problemas

Dirección: Polígono Industrial Los Motillos, C/ Madrid n.º 11 naves A, C, D, G, H, 41430.

Localidad: La Luisiana (Sevilla).

CIF: B – 41834508

Teléfono principal: +34 955 907 784

Página web: www.ascensoracuatico.com

Correo electrónico: info@ascensoracuatico.com

Contactos para consultas técnicas:

- Teléfono: +34 610 267 663
- Correo: soporte@ascensoracuatico.com

