

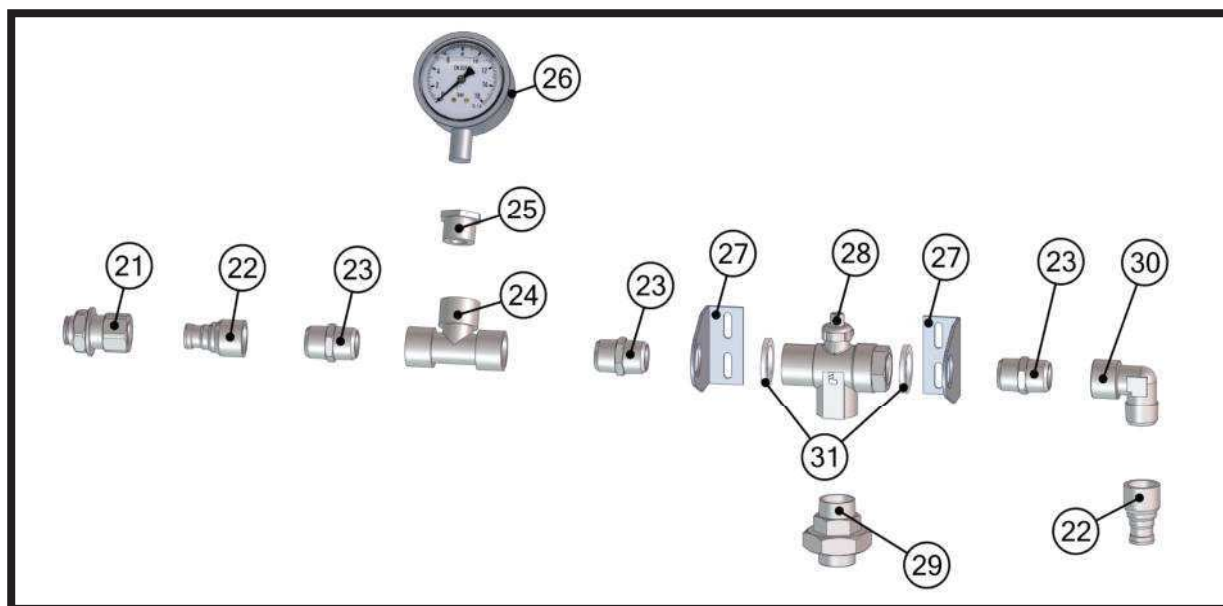
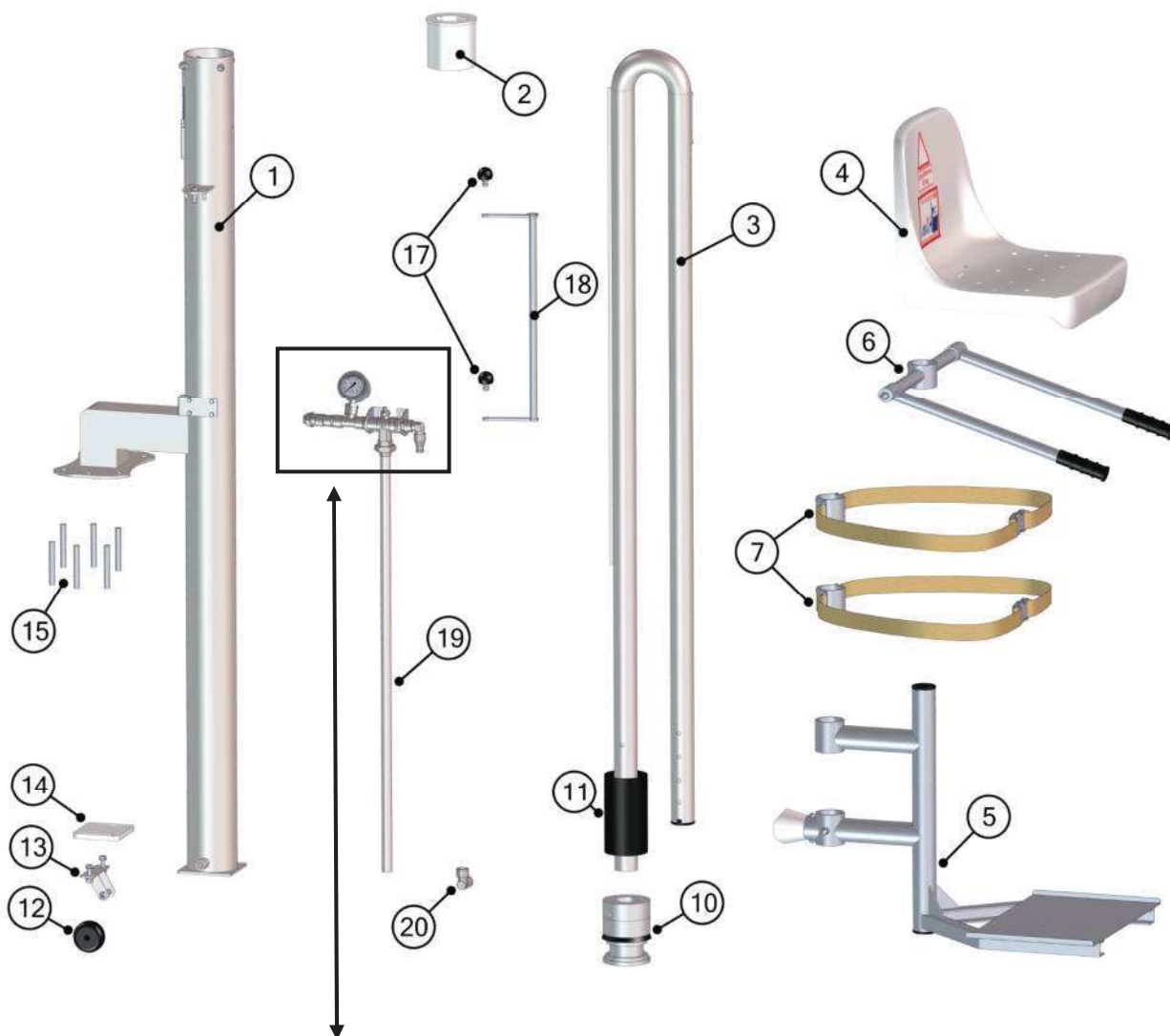


1. Despiece y recambios del elevador.

En el siguiente listado se numeran los principales recambios del elevador. Para el recambio de cualquier otro componente ponerse en contacto con las oficinas de METALU.

1	Cilindro	18	Mandos de válvula
2	Pieza guía	19	Tubo conducto de agua
3	Eje	20	Racor codo 1/2" 90° H - H
4	Silla	21	Conector rápido 3/4" – 5/8"
5	Porta silla	22	Adaptador rosca hembra 1/2"
6	Doble reposabrazos abatible	23	Doble unión 1/2" M – M
7	Cinturón de seguridad	24	Codo 1/2" forma de T, H-H-H
10	Cajera con retén	25	Reductor cilíndrico 1/2" – 1/4"
11	Separador	26	Manómetro 1/4"
12	Rueda	27	Sujeción de válvula
13	Soporte rueda	28	Válvula de tres vías
14	Apoyo inferior regulable	29	Tuerca unión C/R
15	Tacos de anclaje (6 Ud.)	30	Racor codo 1/2" 90° M-H
17	Bola de manilla	31	Arandelas de separación

Despiece y recambios del elevador.

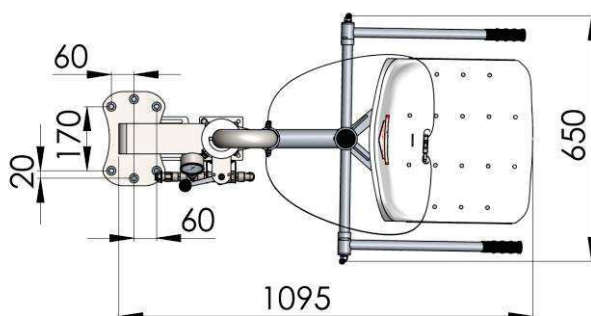


Despiece y recambios del elevador.

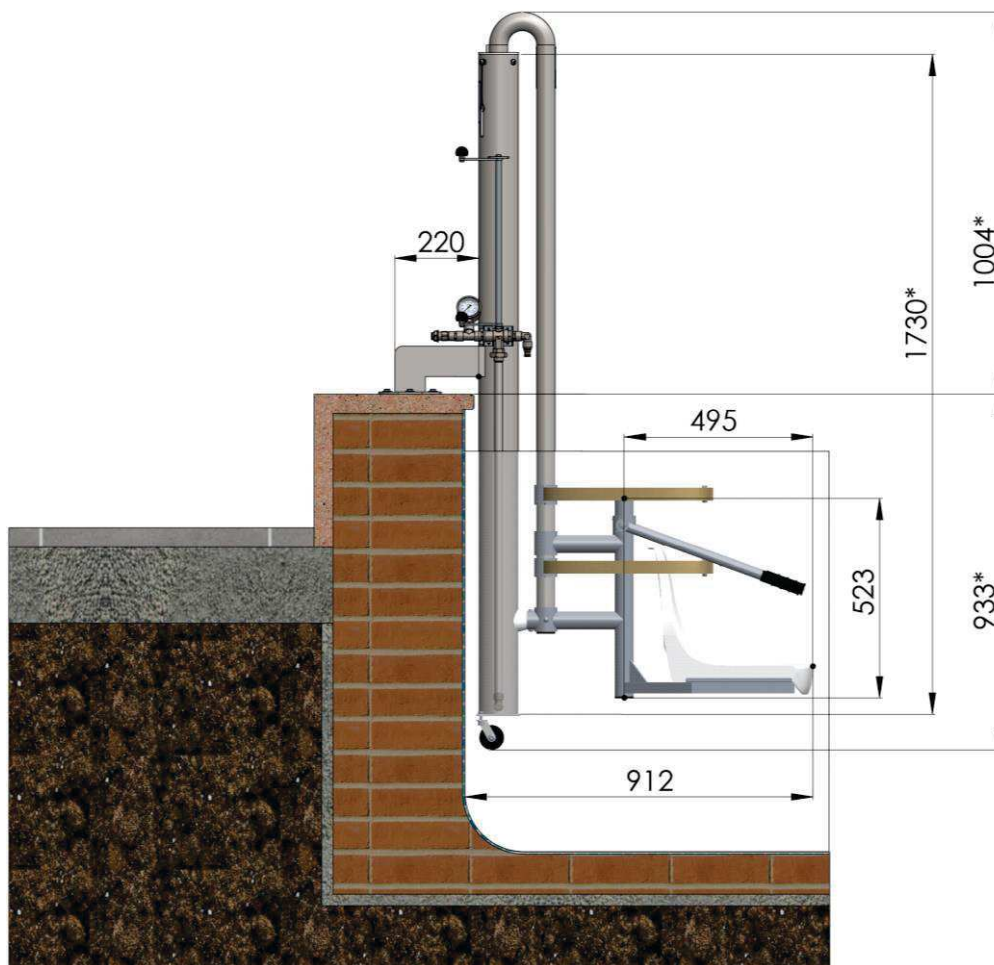
11. Cotas espaciales del elevador

Al tratarse de un elevador **diseñado a medida**, la mayoría de las cotas dependen del perfil de muro de la piscina. Para realizar ese estudio personalizado el cliente recibe un formulario de cotas que debe rellenar. Las cotas mostradas son en milímetros [mm].

Cotas generales del anclaje del elevador.



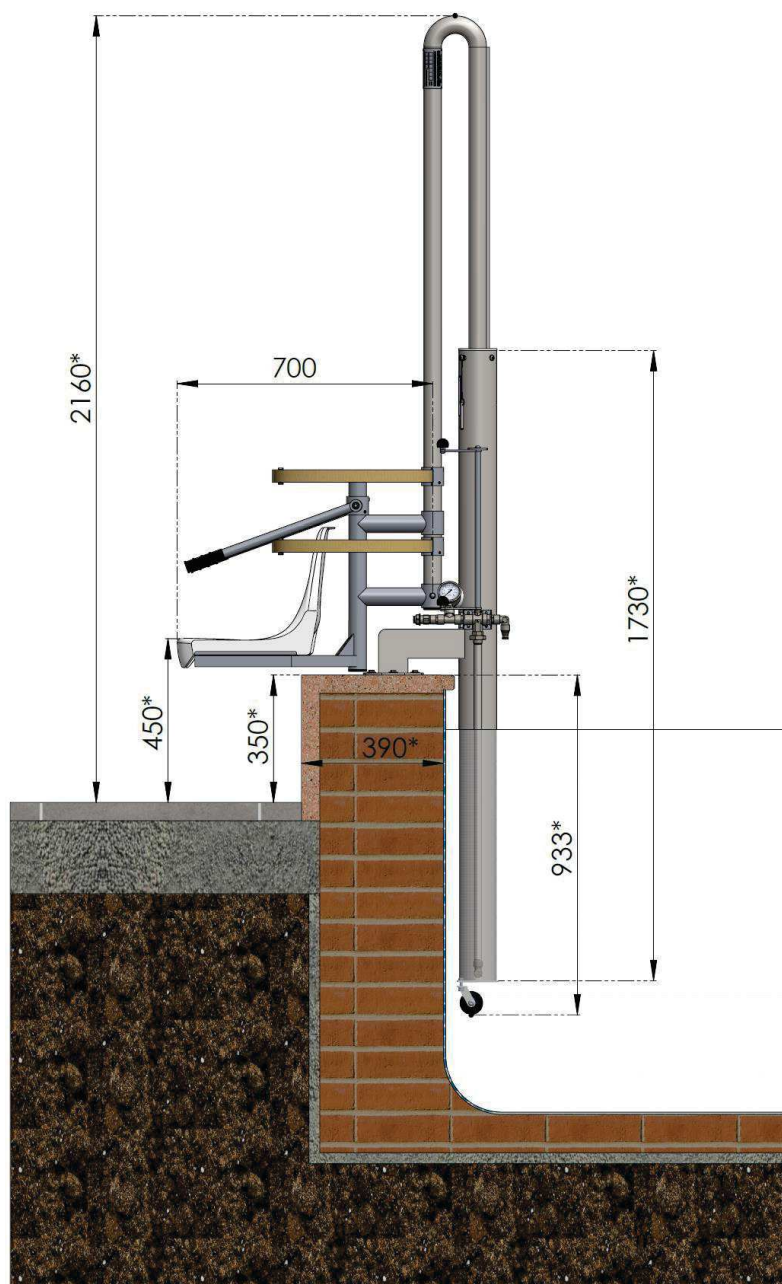
Cotas del elevador posicionado en un perfil estándar de piscina en su posición inferior.



* Cotas que dependen del perfil de la piscina.



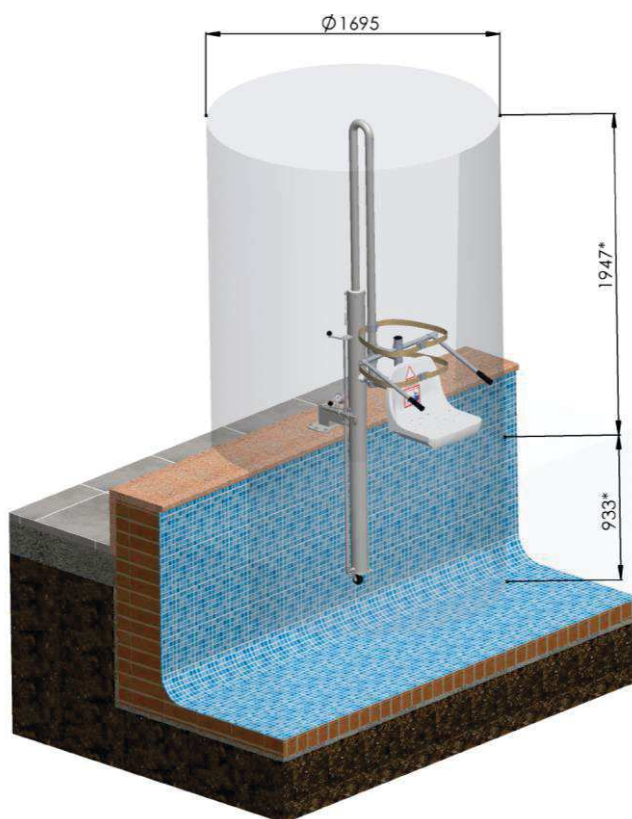
Cotas del elevador posicionado en un perfil estándar de piscina en su posición superior.



* Cotas que dependen del perfil de la piscina.

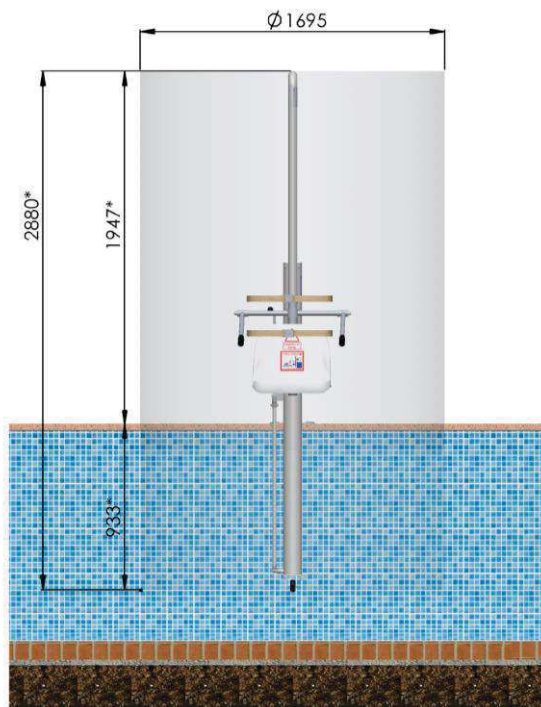


Cotas del espacio tridimensional en el que trabaja el elevador (Vista en 3D).



* Cotas que dependen del perfil de la piscina.

Cotas del espacio tridimensional en el que trabaja el elevador (Vista frontal).



* Cotas que dependen del perfil de la piscina.

MANUFACTURAS METÁLICAS LUISIANERAS, S.L.

Ascensor acuático hidráulico modelo METALU TURIA

Manual y certificados

Dirección: Polígono Industrial Los Motillos, C/ Madrid n.º 11 naves A, C, D, G, H, 41430.

Localidad: La Luisiana (Sevilla).

CIF: B – 41834508

Teléfono principal: +34 955 907 784

Página web: www.ascensoracuatico.com

Correo electrónico: info@ascensoracuatico.com

Contactos para consultas técnicas:

- Teléfono: +34 610 267 663
- Correo: soporte@ascensoracuatico.com

